

des solutions adaptées

Installation des mises à jour CUBIC for DOS 6.70.01 (Dec 2007)

Les informations ci-dessous sont communiquées de bonne foi, sur base des données transmises par Exact Software Belgium S.A. et de notre expérience. Elles s'appliquent à une installation standard des programmes CUBIC. Il faut éventuellement les adapter à votre environnement logiciel ou matériel. Les procédures décrites ne sont pas exhaustives. Nous ne sommes en aucun cas responsables d'aucun dommage résultant d'une utilisation inappropriée.

En cas de doute, n'installez pas la mise à jour et contactez-nous.

- **Nous vous rappelons que nous pouvons installer la mise à jour sur site en régie, moyennant facturation de nos prestations et déplacements au tarif habituel.**
- **Cette version pourrait éventuellement bénéficier de correctifs que vous pourriez télécharger sur notre site www.gapinformatique.be que nous vous invitons à consulter de temps à autre.**
- **Vous devez impérativement disposer de vos codes personnels 6.70 repris sur le document « License Voucher ».**



La version 6.70 de CUBIC for DOS soutient entièrement le nouveau « Intervat 2 » standard pour les déclarations TVA, les déclarations intracommunautaires trimestrielles et le listing annuel TVA tant pour les déclarations uniques que multiples (multi-dossier).

Le nouveau standard pour « Coda 2.1 » a été implémenté dans le module bancaire et les fichiers de paiements étrangers ont été convertis vers le 3.1 standard.

I. Préliminaires

A. *Savoir sur quel disque/ quel répertoire est installé CUBIC*

Sur le bureau Windows, repérer l'icône qui permet de démarrer CUBIC. Click droit de la souris sur cette icône. Dans le menu contextuel qui apparaît, cliquer sur Propriétés, puis sur l'onglet Programme. La ligne *Répertoire de travail* indique le disque (lettre C : ou autre) et le répertoire dans lequel CUBIC est actuellement installé.

B. *Configuration requise pour l'installation et l'utilisation de la version 6.70*

Rappel pour les environnements réseaux

- CUBIC ne certifie pas le fonctionnement de ses programmes sur réseaux de type peer-to-peer. Néanmoins notre expérience montre que, moyennant certaines précautions, le programme peut fonctionner dans ces environnements. Il vous faut évidemment disposer d'une licence réseau.
- Tous les utilisateurs doivent avoir la possibilité de créer et d'effacer des fichiers temporaires dans la racine du disque où est installé CUBIC.

Espace disque

On peut estimer qu'il faut minimum 60 Mo d'espace disque avant de démarrer l'installation.

Vérification de l'espace disque disponible

Cliquer sur l'icône Poste de Travail de Windows. Ensuite, click droit de la souris sur l'icône qui représente le disque dur sur lequel CUBIC est installé (cfr. supra). Dans le menu contextuel, choisir Propriétés. L'espace libre est mentionné en rose.

Espace disque > 2Go

Si l'espace disque libre de la partition sur laquelle vous souhaitez installer CUBIC est supérieur à 2 Go, veuillez utiliser la procédure INSTALL2

C. Version antérieure

La mise à jour 6.70 s'applique aux versions 6.00 et suivantes des programmes CUBIC . Si vous utilisez toujours une version antérieure, il faut avant tout passer à cette version 6.40. Contactez-nous !

D. Centralisation - tests comptables

Il est prudent de centraliser toutes les opérations en attente et d'effectuer un test comptable approfondi de chaque dossier, ainsi qu'un test de chaque période si possible. Il est également recommandé d'effectuer une indexation complète de vos dossiers avant l'installation d'une nouvelle version. Si une erreur est détectée, veuillez nous en avvertir **avant de procéder à la mise à jour**.

E. Copies de sécurité

Veuillez prendre une copie de sécurité de tous les dossiers, et si possible des programmes CUBIC. Il faut toujours pouvoir revenir à la situation antérieure à la mise à jour.

F. Avant de démarrer la procédure d'installation

Avant de démarrer la procédure d'installation, il faut veiller à ce que tous les utilisateurs quittent CUBIC et toutes les applications liées à CUBIC (Excel Add-In, applications sur mesure). En environnement réseau, il faut que l'utilisateur qui procède à l'installation dispose de droits suffisants (création et suppression de dossiers et de fichiers).

II. Démarrage de la procédure d'installation

Remarques

- L'installation du module Cubic Add-In pour Excel est tout à fait spécifique. Cfr. infra.

Introduire le CD-Rom dans le lecteur.

a. Autorun

Le CD contient une procédure d'exécution automatique (Autorun) du programme d'installation. Après avoir introduit le CD, attendre une dizaine de secondes. Si le logo CUBIC n'apparaît pas, utilisez une des deux procédures suivantes.

b. Click droit

Dans l'explorateur Windows ou le Poste de travail, cliquer avec le bouton droit de la souris sur l'icône qui représente le lecteur CD contenant le CD Cubic (habituellement identifié par le logo CUBIC). On peut alors démarrer l'exécution automatique, l'installation de Cubic V6.70, de CUBIC eReports ou l'installation de Excel Add-In.

c. Installation manuelle

Activer le bouton Démarrer (Start). Dans le menu, choisir Exécuter (Run) ;
Parcourir le CD-Rom afin de sélectionner le fichier INSTALL (ou INSTALL2 si espace libre > 2Go) dans le dossier V670 qui contient les programmes à installer.
Cliquez ensuite sur le bouton OK.

d. Partition supérieure à 2 Go

Si la partition disque sur laquelle vous souhaitez installer CUBIC est supérieure à 2 Go, vous devrez éventuellement procéder à une installation manuelle et choisir la commande INSTALL2.

III. Le programme d'installation

Remarques préliminaires : dans l'ensemble de cette procédure d'installation, vous pouvez revenir en arrière en appuyant sur la touche [ESC] ou [Echap]. Le programme d'installation est exécuté dans une fenêtre DOS. Si la taille de celle-ci est insuffisante, vous pouvez l'agrandir en plein écran au moyen de la séquence [ALT]+[ENTER]. Cela permet également de l'accélérer.

A. Choix de la langue

Après lancement du programme, le logo CUBIC apparaît. Appuyez sur une touche pour poursuivre. Introduisez la langue de travail souhaitée.

B. Sérialisation et choix des programmes à installer

Introduire ensuite le numéro de série (lettre S ou F suivie d'un nombre à 6 chiffres). Introduire le nom de licence exactement comme repris sur le **License Voucher** joint (si vous avez plusieurs licences, vous pouvez utiliser n'importe laquelle).

Choisir ensuite le programme à installer dans la liste présentée (les modules de comptabilité, facturation, gestion de stock, analytique, budgétaire sont repris sous la rubrique CUBIC). Après avoir tapé [ENTER], vous devez introduire le string (séquence de lettres qui décrivent le programme) puis le code d'installation tels que repris sur le **License Voucher** joint.

Répétez cette dernière étape pour les différents programmes pour lesquels vous possédez une licence.

C. Répertoire d'installation

Afin de poursuivre l'installation, il faut appuyer sur la touche de fonction [F10]. Pour chaque programme choisi, la procédure d'installation demande de confirmer le répertoire d'installation. S'il est correct, vous pouvez continuer en appuyant sur la touche de fonction [F10]. Sinon, vous pouvez le modifier en appuyant sur [ENTER]. La touche [F3] vous permet de parcourir les disques et répertoires.

- *Les répertoires proposés par défaut ne correspondent pas toujours à l'installation actuelle !*
- *La colonne **New** contient 1 lorsqu'il s'agit d'un nouveau répertoire. En cas de mise à jour, ce ne doit évidemment pas être le cas.*

Après validation du répertoire, le programme vérifie s'il y a assez de place pour l'installation.

Si OK, appuyez sur la touche de fonction [F10] pour démarrer l'installation.

Un message indique la fin de l'installation. Si la fenêtre DOS reste à l'écran (mention « Terminé » dans la barre de titre), vous pouvez la fermer en cliquant sur la croix dans le coin supérieur droit.

IV. Après l'installation

A. Mise à jour des dossiers

Après installation, il convient de démarrer le programme CUBIC et d'effectuer une mise à jour des données des différents dossiers.

Démarrez le programme CUBIC, et entrez dans le Module Système ;

Saisir le code dossier « 00 » ;

Choisir l'option 9-Mise à jour des sociétés ;

Introduire le code du dossier à mettre à jour, ou « * » pour mettre à jour tous les dossiers.

La mise à jour d'un dossier effectue une mise à jour complète de certains fichiers. Elle peut dans certains cas (gestion commerciale et liaison bancaire) s'avérer assez longue, sans qu'aucun message ne vous avertisse que celle-ci est en cours. Soyez patients !

B. Sérialisation

A la première utilisation du premier dossier comptable, vous devrez introduire le nouveau code d'installation, exactement tel que repris sur le **License Voucher** joint.

C. Réindexation des fichiers et tests comptables

Enfin, il est important de procéder à une indexation des données des différents dossiers (module système, 10-Réorganisation des fichiers), ainsi qu'à un nouveau test comptable. Il est possible d'effectuer ces opérations pour plusieurs dossiers.

D. Mise à jour des paramètres

V. Installation du module Excel Add-In

A. Click droit

Dans l'explorateur Windows, cliquer avec le bouton droit de la souris sur l'icône qui représente le lecteur CD contenant le disque Cubic. On peut alors démarrer l'exécution automatique, l'installation de Cubic V6.70, de CUBIC eReports ou encore l'installation de Excel Add-In.

B. Installation manuelle

Introduire le CD-Rom dans le lecteur ;

Activer le bouton Démarrer (Start). Dans le menu, choisir Exécuter (Run) ;

Dans la zone présentée, tapez D:\V670\DQDY0401.D01\SETUP.EXE (avec D: = lettre désignant l'unité correspondant au lecteur de CD-Rom) ;

ou

Parcourir le CD-Rom afin de sélectionner le fichier SETUP dans le répertoire ; D:\V670\DQDY0401.D01 (avec D: = lettre désignant l'unité correspondant au lecteur de CD-Rom)

Cliquez ensuite sur le bouton OK.

Suivre ensuite les instructions données par le programme d'installation.

VI. Manuels électroniques

Cette version dispose d'une nouvelle documentation disponible dans le dossier **\MANUALS\DOS\FR**.

Dans le dossier **\MANUALS\DOS\ARCHIVE\FR**, vous trouverez tous les manuels CUBIC à partir de la version 4.90.

Vous pouvez consulter ou imprimer ces manuels au moyen du programme Acrobat Reader. Si celui-ci n'est pas encore installé sur votre ordinateur, vous pouvez l'installer à partir du dossier **\acrobat\32bit** du CD-Rom :

- Via l'explorateur Windows ou Poste de travail, affichez le contenu du CD-Rom ;
- Ouvrez le dossier **\acrobat\32bit** ;
- Double-cliquez sur le fichier **AdbeRdr60_enu_full**, ce qui démarrera l'installation du programme.

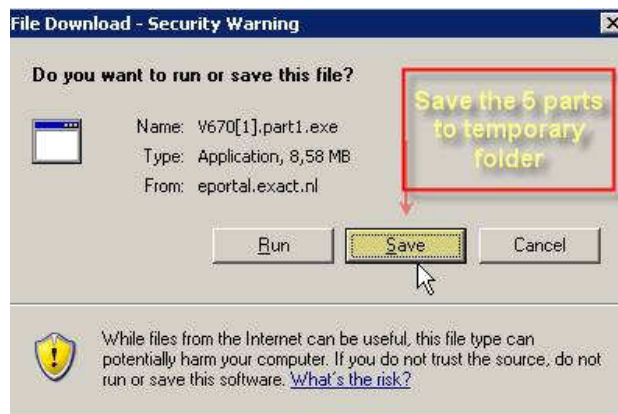
Téléchargement par internet



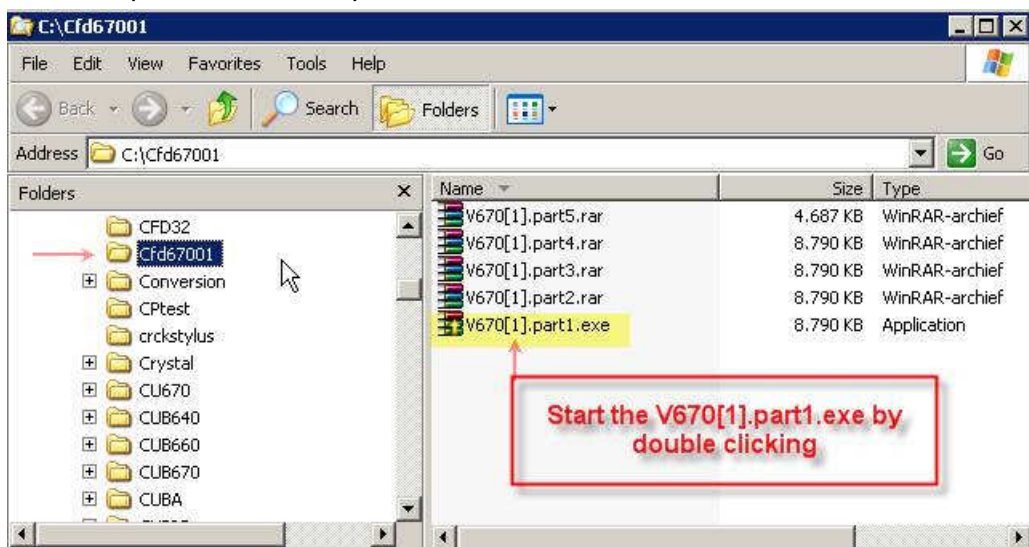
Vous pouvez télécharger cette version depuis notre site internet. Nous ne rappellerons jamais assez l'importance de faire appel à votre revendeur pour effectuer les opérations d'installations et de mise à jour de vos dossiers. Alors n'hésitez pas à le contacter

Procédure de téléchargement de la version 6.70.01:

1. Créer sur votre poste de travail local un répertoire temporaire pour télécharger les fichiers relatifs à l'installation. (par exemple C:\Cfd67001)
2. Vous devez télécharger les 6 fichiers repris dans le tableau en bas de ce document dans ce répertoire temporaire. Pour ce faire, en cliquant sur chacun de ces fichiers, vous devez sélectionner l'option 'Enregistrer' ou 'Save'. Sélectionnez ensuite le répertoire créé à cet effet.



3. Dès que vous avez effectué le téléchargement des 6 fichiers, vous devez aller dans ce répertoire temporaire avec l'explorateur de Windows.



4. Effectuer un double-click sur le fichier V670.part1.exe
5. Indiquez le répertoire dans lequel le CD doit être décomprimé.
6. Vous pouvez ensuite installer la mise à jour de votre version de CUBIC for DOS en exécutant le fichier INSTALL.BAT se trouvant dans le répertoire du CD décomprimé défini au point 5.

Avant de lancer l'installation, assurez-vous:

- de disposer d'une sauvegarde des dossiers comptables pour lesquels, vous souhaitez réaliser une mise à jour

- que tous les utilisateurs soient sortis du programme CUBIC et qu'ils n'accèdent pas au programme durant la phase de mise à jour
- que tous les programmes externes liés à CUBIC ne soient pas en cours d'utilisation
- pour les installations réseaux, que vous ayez les droits suffisants (renseignez-vous auprès de votre administrateur réseaux).

Fichiers qui doivent être téléchargés pour l'installation de la version 6.70.01 de CUBIC for DOS:

Deel 1	Download partie 1
Deel 2	Download partie 2
Deel 3	Download partie 3
Deel 4	Download partie 4
Deel 5	Download partie 5

En dépit des efforts continus de Exact/CUBIC SA de s'assurer que l'information contenue dans cette note est complète et à jour, Exact/CUBIC SA ne peut être jugé responsable de la pertinence et/ou de l'exhaustivité et/ou de l'application spécifique d'informations publiées et/ou demandées dans cette note. L'extraction et l'utilisation d'informations de cette note demeurent à tout moment de la responsabilité totale de l'utilisateur.