

## Comment accéder au site FTP

Depuis quelques temps déjà, il vous est possible de nous transférer vos données via notre site ftp (<ftp://www.gapi.be>).

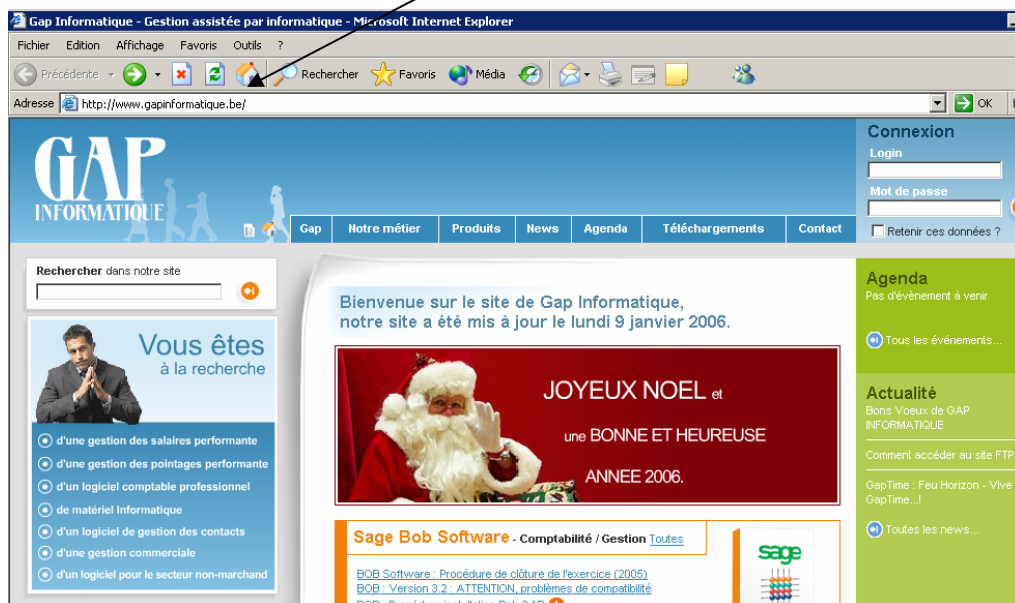
Cette technique offre une certaine rapidité de transfert et nous permet donc de traiter vos données de manière plus rapide et offre un coût moindre en frais de CD et postaux.

Pour accéder à votre espace privé, vous devez vous munir de codes d'accès (attention, ces derniers peuvent être différents de ceux utilisés pour entrer dans vos diverses applications ou pour aller sur notre site Internet).

Pour les clients qui n'auraient pas encore de codes d'accès, l'accès n'est pas créé automatiquement donc si cela s'avère nécessaire, contactez-nous et nous réglerons la situation dans les plus brefs délais.

### 1) Entrer sur le site ftp.

Vous ouvrez Internet Explorer (ou votre application pour aller sur Internet) et vous accédez directement à votre page d'accueil (celle reprise ci-dessous étant un exemple intéressant). Sur cette dernière, on vous renseigne l'adresse du site sur lequel vous vous trouvez.

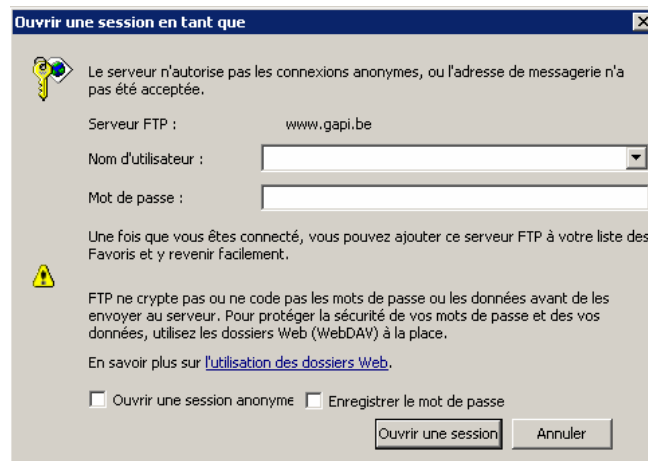


Il est important de supprimer toute cette adresse y compris les premières lettres (http).

Vous encodez donc l'adresse de notre site ftp :(<ftp://www.gapi.be>).

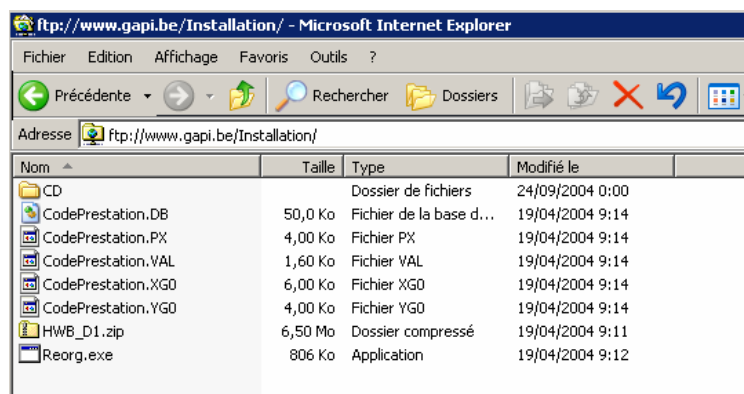
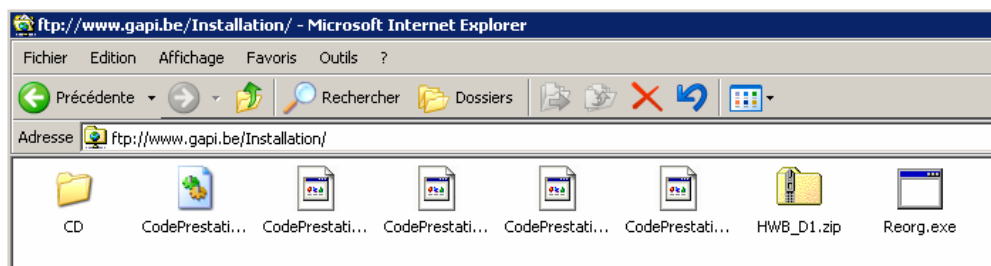
Une fenêtre d'ouverture de session apparaît.

## 2) Identification de l'utilisateur



Comme dit précédemment, vous devez reprendre votre code utilisateur ainsi que votre mot de passe qui vous ont été transmis spécifiquement pour ce serveur.

Une fois que vous avez encodé le tout, vous cliquez sur « *Ouvrir une session* » et vous accédez à une autre fenêtre similaire à l'une de celles disposées ci-dessous (ces dernières étant des exemples)



Vous accédez à un espace disque que vous traitez de la même manière que l'espace disque de votre poste de travail.

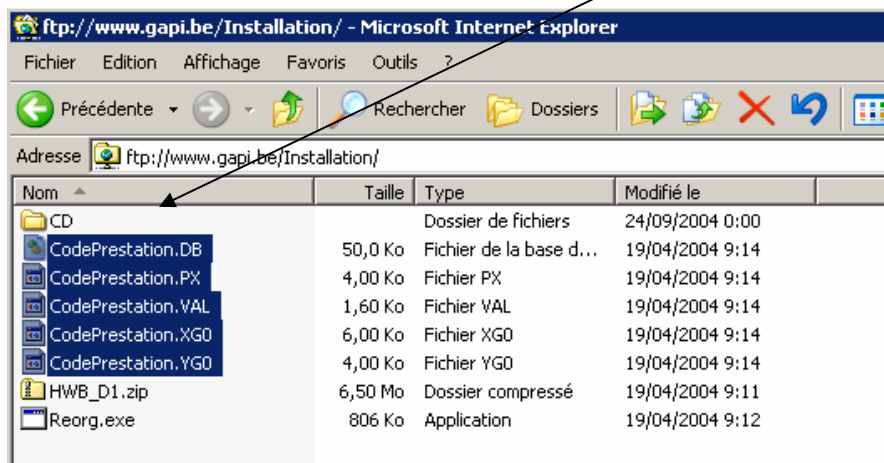
Les différentes démarches qu'il vous reste à faire seront de simple « copier – coller » du site vers le poste de travail et inversement.

Remarque : sur l'espace ftp vous n'avez pas le droit de supprimer un fichier.

➔ Si vous vous trouvez dans l'hypothèse d'une récupération de fichiers que nous vous envoyons :

- Copier les fichiers sur le site ftp : (répertoire ou un autre document) vous devez cliquer une fois dessus pour qu'il soit sélectionné (marqué).

Exemple :



Ensuite, plusieurs possibilités s'offrent à vous pour effectuer la copie :

- Clic droit avec la souris – copier,
- Menu édition – copier,
- Ou utilisation du raccourci clavier [CTRL] + [C].

➔ Coller les fichiers sur votre poste de travail : dans le répertoire qui vous a été indiqué, vous devez coller les fichiers, (documents ou répertoires) qui vous ont été envoyés grâce aux mêmes possibilités :

- Clic droit de la souris – coller
- Menu édition – coller,
- Ou utilisation du raccourci clavier [CTRL] + [V]



des solutions adaptées

→ Si vous êtes par contre dans l'hypothèse où vous devez nous envoyer un fichier, un backup ou autre chose, ce sont exactement les mêmes démarches.

- Copier le fichier dans votre poste de travail.
- Collez le fichier sur l'espace ftp.

Si vous rencontrez le moindre problème, n'hésitez pas à nous contacter.

Remarque : Votre contrat d'assistance vous donne droit à 4 heures de réparation de fichiers.